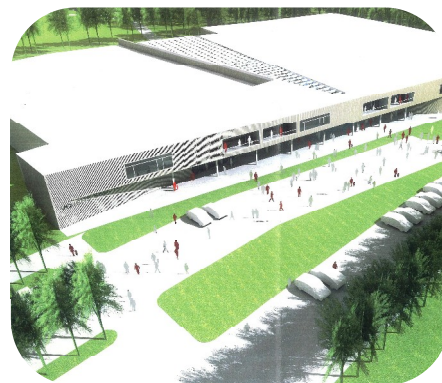


SPORTS-OG KULTURPROJEKTER

Referenceark

IS-ARENA, HADERSLEV KOMMUNE

JOURNAL NR.:	0640-0326
BYGHERRERÅDGIVER	Kuben Management A/S
ARKITEKT	-
INGENIØR	-
ENTREPRENØR	-
ADRESSE	Haderslev Kommune
BYGHERRE	Haderslev Kommune m.m.
IBRUGTAGNING	-
PROJEKT	Ny Is-arena
BRUTTOAREAL	ca. 9.500 m ²
BYGGESUM	Ca. 50 – 65 millioner.



BESKRIVELSE

Haderslev Kommune ønsker via etableringen af en ny is-arena at understøtte kommunens vision på idrætsområdet og således medvirke til, at der skabes bedre forhold for såvel bredden som eliten indenfor skøjtesporten og curling. Den endelige placering af Is-arenaen er ikke fastlagt.

Arenaen skal indrettes med en tilskuerkapacitet på ca. 4.000 – 4.500 tilskuere, hvoraf 2.500 pladser er siddepladser og resten er ståpladser.

Tilskuerpladserne skal kunne sektionsopdeles til bl.a. gæstesupportere, erhvervsklub m.m. Der skal etableres min. 10 handicap tilskuerpladser.

Der er nedsat en styregruppe og en arbejdsgruppe, der arbejder videre med realisering af planerne.

Kuben Management A/S er valgt som bygherrerådgiver for Idé- og planlægningsfasen, og forventer at blive tilknyttet som bygherrerådgiver for programfasen, projekterings- og udbudsfasen, udførelsesfasen og driftsfasen. Samlet honorar udgør i alt ca. kr. 850.000 eks. moms.

MANAGEMENT

KUBEN MANAGEMENT A/S

NØRREGÅDE 38

TLF. 74 52 52 78

KUBEN@KUBEN.DK

CVR-NR. 28693036

6100 HADERSLEV

FAX 74 52 54 52

WWW.KUBEN.DK